

ACCU-CHEK®

3.15 ml PLASTIC CARTRIDGE

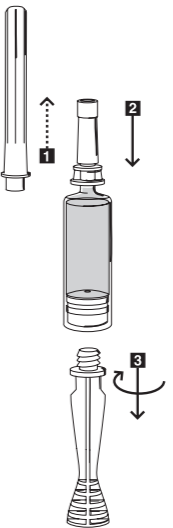


Roche

11



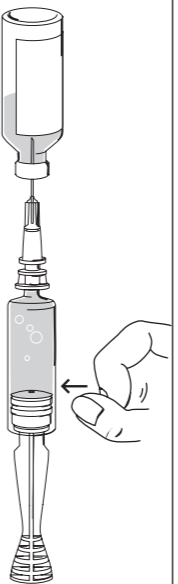
10



9



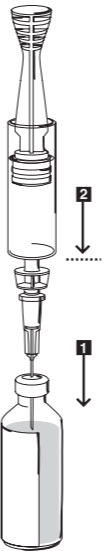
8



7



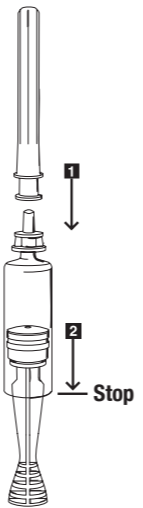
6



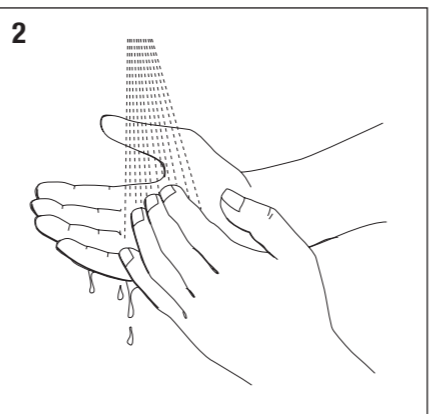
5



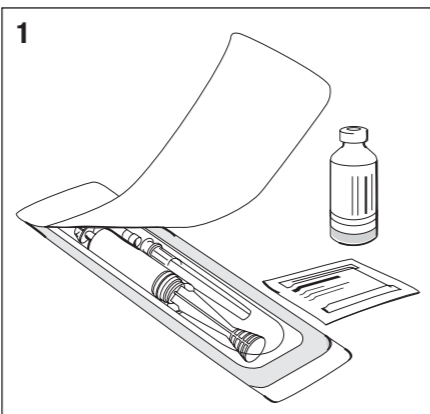
4



3



2



1

ar يُعد نظام الخزن Accu-Chek سعة 3.15 مليلتر مخزن أنسولين مصمم للاستخدام مع مضخات الأنسولين Accu-Chek ومجموعات التسريب Accu-Chek المتوافقة باستخدام قفل لور قياسي. يُرجى أيضًا الرجوع إلى التعليمات الواردة مع مضخة الأنسولين ومجموعة التسريب. لا سيما فيما يتعلق بالتحذيرات. والتنبيهات. ومعاني الرموز المستخدمة على العبوة.

he מערכת מחסנית 3.15 מ"ל של Accu-Chek היא מאגר אינסולין לשימוש עם משאבות אינסולין תואמות של Accu-Chek וערכות עירוי של Accu-Chek עם חיבור Luer-lock סטנדרטי. בנוסף, עיינו בהנחיות המצורפות למשאבת האינסולין וערכת העירוי, בייחוד בנוגע לאזהרות והסברי הסמלים המשמשים במארז.

tr Accu-Chek 3,15 ml plastik kartuş, standart bir luer kilidi olan, uyumlu Accu-Chek insülin pompaları ve Accu-Chek infüzyon setleri ile kullanım için tasarlanmış bir insülin haznesidir. Özellikle, Uyarılar, Dikkat edilmesi gereken noktalar ve ambalaj üzerinde kullanılan sembollerin açıklamaları ile ilgili, insülin pompası ve infüzyon setiniz ile birlikte gelen talimatlara başvurun.

zh simpl ACCU-CHEK 3.15 ml 塑料储药器是一种储存胰岛素的容器，用于兼容的 Accu-Chek 胰岛素泵及配备标准Luer接口的 Accu-Chek 输注装置。请参阅胰岛素泵及输注装置使用说明书，特别是包装上的警告、小心及符号说明。

zh trad Accu-Chek 3.15 ml 羅氏胰島素幫浦塑膠藥匣是一種儲存胰岛素的容器，用於相容的 Accu-Chek 胰島素幫浦及標準配備氣密式接頭的 Accu-Chek 輸注組件。請參閱胰島素幫浦及輸注組件使用者手冊，特別是包裝上的警告、注意及符號說明。

en The Accu-Chek 3.15 ml Plastic Cartridge is an insulin reservoir for use with compatible Accu-Chek insulin pumps and Accu-Chek infusion sets with a standard Luer-lock. Please consult the instructions accompanying your insulin pump and infusion set, especially with regard to Warnings, Cautions and explanations of symbols used on the packaging.

de Die Accu-Chek 3,15-ml-Kunststoffampulle ist ein Insulinreservoir für die Verwendung mit kompatiblen Accu-Chek Insulinpumpen und Accu-Chek Infusionssets mit einem Luer-Anschluss in Standardausführung. Beachten Sie die Gebrauchsanweisungen der Insulinpumpe und des Infusionssets, insbesondere hinsichtlich Hinweisen der Kategorie „Warnung“ und „Vorsicht“ sowie Erklärungen der auf der Packung verwendeten Symbole.

fr Le cartouche en plastique Accu-Chek de 3,15 ml est un réservoir à insuline à utiliser avec les pompes à insuline Accu-Chek et les dispositifs de perfusion Accu-Chek compatibles dotés d' un embout Luer-lock standard. Veuillez également consulter les instructions fournies avec votre pompe à insuline et votre dispositif de perfusion, en particulier celles signalées dans des encadrés intitulés « Avertissement » et « Attention » ainsi que les explications des symboles utilisés sur l'emballage.

it Il sistema-cartuccia Accu-Chek da 3,15 ml è un contenitore di insulina da utilizzare con i microinfusori Accu-Chek e i set d'infusione Accu-Chek compatibili, provvisti di connessione Luer-lock standard. Consultare inoltre le istruzioni per l'uso del microinfusore e del set d'infusione, con particolare riferimento ai messaggi di avvertenza e di attenzione e alle spiegazioni dei simboli presenti sulla confezione.

es Los cartuchos de plástico Accu-Chek de 3,15 ml son un depósito de insulina para uso con micro-infusoras de insulina Accu-Chek y equipos de infusión Accu-Chek con cierre luer estándar. Consulte también las instrucciones suministradas con la micro-infusora y el equipo de infusión, especialmente los apartados de Advertencias, Precauciones y Explicaciones de los símbolos utilizados en el embalaje.

pt O sistema de cartucho Accu-Chek de 3,15 ml é um reservatório de insulina para utilização com bombas de insulina Accu-Chek compatíveis e conjuntos de infusão Accu-Chek com um Luer-lock padrão. Consulte também as instruções que acompanham a bomba de insulina e o conjunto de infusão, especialmente relativamente a Avisos, Advertências e explicação dos símbolos utilizados na embalagem.

nl De Accu-Chek kunststofampul 3.15 ml met vulhulp is een insulinereservoir voor gebruik met Accu-Chek-insulinepompen en Accu-Chek-infusiesets met een standaard lueraansluiting. Raadpleeg ook de instructies bij uw insulinepomp en infusieset, met name met betrekking tot waarschuwingen, voorzorgsmaatregelen en de verklaring van symbolen zoals die op de verpakking worden gebruikt.

da Accu-Chek 3,15 ml-plastikampullen er en insulinbeholder til brug med compatible Accu-Chek insulinpumper og Accu-Chek infusionssæt med en standard-luerlås. Se også vejledningen, der følger med insulinpumpen og infusionssættet, særligt med hensyn til advarsler, forsigtighedsforanstaltninger og forklaringer til symboler, der anvendes på emballagen.

no Accu-Chek 3,15 ml-plastampullen er en insulinbeholder til bruk med compatible Accu-Chek-insulinpumper og Accu-Chek-slangesett med standard-luerlås. Se også instruksjonene som følger med insulinpumpen og slangesettet, især advarsler, forsiktighetsmerknader og forklaringene til symbolene som er brukt på pakningen.

sv Accu-Chek 3,15 ml-plastampullen är en insulinbehållare för användning med kompatibla Accu-Chek-insulinpumpar och Accu-Chek-infusionsset med ett standard-luer-lås. Läs även de bruksanvisningar som medföljer insulinpumpen och infusionssetet, särskilt varningar, försiktighetsanvisningar och förklaringar till de symboler som används på förpackningen.

fi Accu-Chek 3,15 ml:n muoviampulli on insuliinisäiliö, joka on tarkoitettu käytettäväksi yhteensopivissa Accu-Chek-insuliinipumpuissa ja Accu-Chek-infuusioseiteissä standardi luer-liittimen avulla. Tutustu myös insuliinipumpun ja infuusiosetin mukana toimitettuihin käyttöohjeisiin ja erityisesti niissä oleviin varoituksiin, huomautuksiin ja pakkausessa käytettyjen merkkien selityksiin.

el Η πλαστική αμπούλα Accu-Chek 3,15 ml είναι μία δεξαμενή ινσουλίνης για χρήση με συμβατές αντλίες ινσουλίνης Accu-Chek και σετ έγχυσης Accu-Chek με σύνδεσμο τύπου luer-lock. Συμβουλευτείτε επίσης τις οδηγίες που συνοδεύουν την αντλία ινσουλίνης και το σετ έγχυσης που διαθέτετε, ιδιαίτερα όσον αφορά τις προειδοποιήσεις, τις επισημάνσεις προσοχής και τις επεξηγήσεις των συμβόλων που χρησιμοποιούνται στη συσκευασία.

pl Ampułka Accu-Chek z tworzywa sztucznego o pojemności 3,15 ml to zbiorniczek na insulinę przeznaczony do stosowania łącznie z kompatybilnymi pompami insulinowymi Accu-Chek oraz z zestawami infuzyjnymi Accu-Chek poprzez standardowe złącze luer-lock. Należy zapoznać się również z instrukcją obsługi dołączoną do pompy insulinowej i zestawu infuzyjnego, ze szczególnym uwzględnieniem ostrzeżeń, uwag i objaśnień symboli stosowanych na opakowaniu.

cs Plastový zásobník Accu-Chek 3,15 ml je nádobka na inzulín pro kompatibilní inzulínové pumpy Accu-Chek a pro infúzní sety Accu-Chek se standardním konektorem typu luer. Přečtěte si rovněž návod k použití dodaný s inzulínovou pumpou a infúzním setem, zejména části Varování, Upozornění a vysvětlení symbolů použitých na balení.

sk Umelohmotný zásobník Accu-Chek 3,15 ml je zásobník na inzulín určený na použitie s kompatibilnými inzulínovými pumpami Accu-Chek a infúznymi setmi Accu-Chek so štandardným konektorom typu Luer Lock. Preštudujte si aj návody na použitie dodávané s inzulínovou pumpou a infúznym setom, najmä v súvislosti s varovaniami, upozoreniami a vysvetleniami symbolov použitých na obale.

hu Az Accu-Chek 3,15 ml patronáz Accu-Chek inzulinpompákhoz és szabványos Luer-csatlakozóval rendelkező Accu-Chek infúziós szerelékekhez használható inzulin tartály. Kérjük, olvassa el az inzulinpompához vagy infúziós szerelékhez kapott utasításokat is, különös tekintettel a csomagoláson lévő figyelmeztetésekre, veszélyjelzésekre és jelmagyarázatokra.

sl Plastična ampula Accu-Chek 3,15 ml za insulin je namenjena uporabi z insulinskimi črpalkami Accu-Chek in infuzijskimi seti Accu-Chek s standardnim priključkom luer-lock. Glejte tudi navodila za uporabo, ki ste jih prejeli z insulinsko črpalko in infuzijskim setom, predvsem opozorila, previdnostne ukrepe in razlago uporabljenih znakov na ovojniku.

sr Accu-Chek 3,15 ml plastična patrona je rezervoar insulina za upotrebu sa kompatibilnim Accu-Chek insulinskim pumpama i Accu-Chek infuzionim setom sa standardnim luer zatvaračem. Sadrži i prateća uputstva za upotrebu za insulinsku pumpu i infuzioni set, posebno kada je reč o upozorenjima, merama opreza i objašnjenjima simbola korišćenih na pakovanju.

hr Spremnik za inzulin Accu-Chek od 3,15 ml namijenjen je za korištenje s kompatibilnom inzulinskom pumpom Accu-Chek i infuzijskim setom Accu-Chek sa standardnim Luerovim priključkom. Pročitajte upute koje ste dobili s inzulinskom pumpom i infuzijskim setom, a posebnu pozornost obratite na upozorenja, napomene i objašnjenje simbola na pakiranju.

ro Sistemul de cartușe de 3,15 ml Accu-Chek este un rezervor de insulină care se utilizează cu pompele de insulină Accu-Chek compatibile și seturile de infuzie Accu-Chek cu conector luer-lock standard. Consultați și instrucțiunile pompei de insulină și a setului de infuzie, în special cu privire la avertismente, atenționări și explicațiile simbolurilor utilizate pe ambalaj.

ru Акку-Чек пластиковый картридж 3,15 ml является инсулиновым резервуаром, предназначенным для использования с совместимыми инсулиновыми помпами Акку-Чек и инфузионными наборами Акку-Чек со стандартным люэровским соединителем. Также смотрите инструкции по использованию, идущие в комплекте с Вашей инсулиновой помпой и инфузионным набором, в частности, в отношении предупреждений, мер предосторожности и объяснений символов на упаковке.

et Accu-Chek 3,15 ml reservuaar on insuliinimahuti, mis on ettenähtud kasutamiseks koos ühilduvate insuliinipumpade Accu-Chek ja infusioonikomplektidega Accu-Chek, mis on varustatud standardse Luer-lukuga. Lugege läbi ka insuliinipumba ja infusioonikomplektiga kaasas olevad juhised, eriti hoiatused, ettevaatusabinõud ja pakendil kasutatavate sümbolite selgitused.

lv Accu-Chek 3,15 ml plastmasas ampula ir insulīna tvertne, ko var izmantot kopā ar saderīgiem Accu-Chek insulīna sūkņiem un Accu-Chek infūzijas komplektiem, kuriem ir standarta Luer-lock savienojums. Lūdzu, skatiet insulīna sūkņa un infūzijas komplekta lietošanas instrukcijas un pievērsiet īpašu uzmanību norādēm kategorijās „Brīdinājumi” un „Uzmanību”, kā arī uz iepakojuma izmantoto simbolu skaidrojumiem.


it Accu-Chek 3,15 ml plastiko kasete yra insulino talpyklė, skirta naudoti su suderinamomis Accu-Chek insulino pompomis ir Accu-Chek infuzijos rinkiniais su standartinėmis Luerio jungtimis. Taip pat peržiūrėkite prie insulino pompos ir infuzijos rinkinio pridėtas instrukcijas, ypač įspėjimus, atsargumo priemonės ir ant pakuotės naudojamų simbolių reikšmes.

Rx only

Made in Poland
Fabriqué en Pologne

ACCU-CHEK is a trademark of Roche.
ACCU-CHEK est une marque de Roche.

Manufactured for and distributed by:
Fabriqué pour et distribué par:
Roche Health Solutions Inc.
11800 Exit 5 Parkway, Suite 120
Fishers, IN 46037, USA
Toll Free/Sans frais 1-800-280-7801
info.insulindelivery@roche.com
www.accu-chek.com

 Roche Diagnostics GmbH
Sandhofer Strasse 116
68305 Mannheim, Germany
www.accu-chek.com

 0088