

# Conveen® Standard

## Éjszakai vizeletgyűjtőzsák

# Conveen®

## Zsákakasztó / állvány



### Használati utasítás

23317790 Version 1

A Coloplast logó a Coloplast A/S bejegyzett védjegye. Minden jog fenntartva. © 2016-01-20

### Javallatok

vizeletgyűjtő zsák

### Tudnivalók

A Coloplast semmiféle felelősséget nem vállal az olyan sérülésekért vagy károkért, amelyek a terméknek a Coloplast jelen ajánlásainak meg nem felelő használatából adódnak.

### Figyelmeztetés

Tilos felhasználni, ha a csomagolás megsérült.

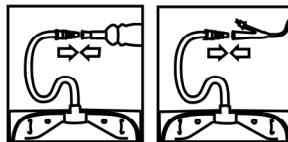
### Vigyázat

Az egyszer használatos termék ismételt használata potenciálisan veszélyes lehet a felhasználóra. Az újrafeldolgozás, a mosás, a fertőtlenítés és/vagy a sterilizálás nyomán a termék jellemzői megváltozhatnak, ami növeli a fizikai sérülés és a fertőzés kockázatát a felhasználó számára.



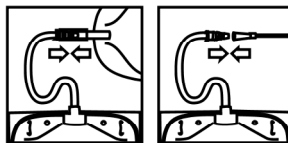
## Felhasználás

### Előkészítés



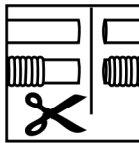
Az éjszakai vizeletgyűjtő zsák közvetlenül a vizelet kondomhoz vagy az állandó katéterhez csatlakoztatható,

vagy éjszakára lábzsákhoz csatlakoztatható extra drenázkapacitás nyereségre. Az egész éjszakai összekapcsoláshoz a lábzsákot olyan rugalmas kimeneti csővel kell ellátni, amelyben elfér az éjszakai vizeletgyűjtő zsák bevezető csatlakozója.



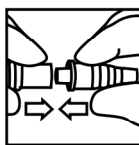
### Lecsapoló katéterezés

Az éjszakai vizeletgyűjtő zsák lecsapoló katéterhez is csatlakoztatható vizeletgyűjtés céljából lecsapoló katéterezés folyamán.

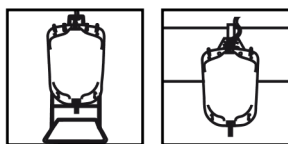


Ha a csőnek nincs előre csatlakoztatott bemeneti csőve, vagy ha maga a cső nincs előre a zsákhoz csatlakoztatva, tetszése szerinti mértékben megrövidítheti a csövet. Egyszerűen vágja el ollóval a csövet.

Bordázott cső elvágásakor hagyja meg az egyenes szakaszból a lehető legtöbbet a helyén. Így biztosítható, hogy a csatlakozás szoros legyen a cső és a csatlakozó között a csatlakozó felszerelésekor, vagy a zsák és a cső között a cső felszerelésekor.



Csatlakoztassa a csatlakozót a csőhöz, ehhez nyomja a csatlakozó vékony végét a csőbe, ameddig csak lehet.



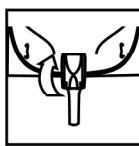
Az éjszakai vizeletgyűjtő zsák felfüggesztéséhez használjon Conveen zsákakasztót vagy állványt.

Szorosan illessze a zsákot az akasztóra vagy állványra: ehhez az akasztó vagy az állvány fogait nyomja be a zsák tetején lévő résekbe. Akassza a zsákakasztót az ágy korláljára, vagy helyezze az állványt a földre az ágy mellé.

Az optimális drenázs érdekében fontos, hogy az éjszakai vizeletgyűjtő zsák alacsonyabban legyen elhelyezve, mint Ön, amikor az ágyában fekszik.

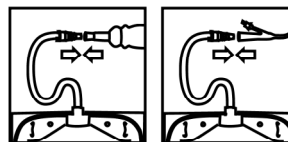
### Lecsapoló katéterezés

Akassza fel vagy helyezze el a zsákot az Ön számára legalkalmasabb módon, gondoskodva arról, hogy a zsák alacsonyabban legyen elhelyezve, mint az Ön medencetájéka, akár ül, akár áll vagy fekszik katéterezés közben.



Győződjön meg arról, hogy a kimeneti csap zárva van.

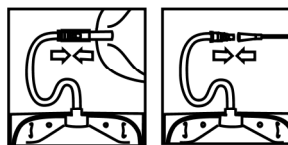
### Alkalmazás



Ha a csatlakozón védősapka van, távolítsa el.

Csatlakoztassa a csatlakozót a vizelet kondomhoz vagy az állandó katéterhez,

vagy csatlakoztassa a csatlakozót a lábzsák kimeneti csővéhez. Nyissa ki a lábzsák kimeneti csapját.

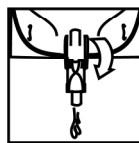


A vizeletgyűjtő rendszer most működőképese.

### Lecsapoló katéterezés

Csatlakoztassa a csatlakozót a lecsapoló katéterhez.

A katéterezés megkezdésekor a vizelet az éjszakai vizeletgyűjtő zsákba fog ürülni.



Javasoljuk, hogy az optimális drenázs érdekében a zsákot akkor ürítse, amikor kicsit több mint félig van megtöltve.

### Lecsapoló katéterezés

Mind egyik lecsapoló katéterezés után ürítse ki az éjszakai vizeletgyűjtő zsákot.

### **Eltávolítás**

Csatlakoztassa le az éjszakai vizeletgyűjtő zsákot a vizelet kondomról vagy az állandó katéterről,

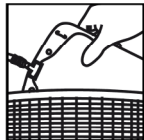
vagy ha az éjszakai vizeletgyűjtő zsák a lábszákhoz van csatlakoztatva, zárja el a lábszák kimeneti csapját. Ezután csatlakoztassa le az éjszakai vizeletgyűjtő zsákot. Ne érintse a lábszák kimeneti csövének nyitott végét.

### *Lecsapoló katéterezés*

A katéterezés befejezése után csatlakoztassa le az éjszakai vizeletgyűjtő zsákot a lecsapoló katéterről.

Vegye le a zsákot az akasztóról vagy az állványról.

### **Hulladékba helyezés**



A termék kizárólag egyszeri használatra szolgál, és a helyi irányelveknek megfelelően kell kidobni, pl. a közönséges háztartási hulladékkal.

Ne húzza le vécén a terméket.