

STOMADRESS®

nagy méretű

Egyrészes leereszthető zacskó
Stomahesive® tapadófelülettel


Használati utasítás



 ConvaTec

ORKI 905/95

 Egyszeri használatra

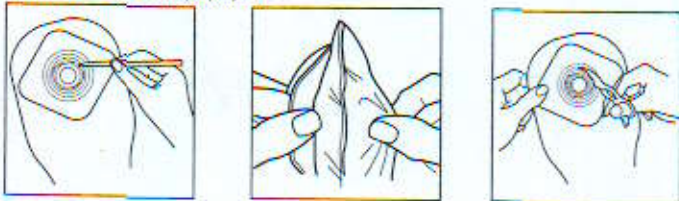
 Kérjük olvassa el a használati utasítást.

A sztómán át távozó váladék kezelésére.

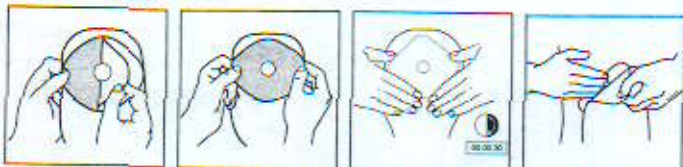
ZSÁK ELŐKÉSZÍTÉS

A kivezető nyílás körüli bőrfelületnek tisztának és száraznak kell lennie, mentesnek mindenféle oldószertől és zsírnemű anyagtól.

A használati utasítást követve rajzolja át a sztóma körvonalát a tapadófelület borítópapírára.

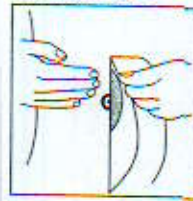


FELHELYEZÉS

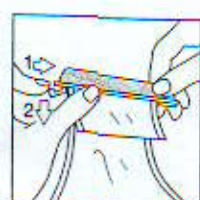
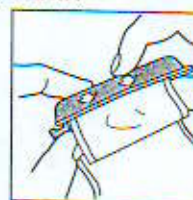
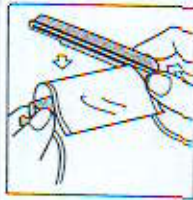


Bizonyosodjon meg róla, hogy a zacskó szorosan illeszkedik a sztóma köré.

ELTÁVOLÍTÁS



A ZÁRÓKAPOCS HASZNÁLATA



A terméket nem kell eltávolítani fürdés, zuhanyozás vagy úszás idején.

HULLADÉKKEZELÉS

Tartsa be a helyi hulladékkezelési követelményeket/szabályokat.

TÁROLÁS



Tárolási hőmérséklet.



Száraz helyen tartsa. Óvja a nedvességtől.



Lot szám



Lejáratí idő

Megjegyzés: Ha irritáció jelentkezik környező bőrfelületen, keresse fel kezelőorvosát.

A ConvaTec termékekkel kapcsolatos részletesebb információért keressen meg bennünket az alábbi címen.

ConvaTec Limited, Deeside, UK

<http://www.convatec.com>

Forgalmazza:
Pharmavit Rt.
A Bristol-Myers Squibb Co.
ConvaTec divízió
2112 Veresegyház
Lévai u. 5.

Tanácsadó-szolgálat tel.: 06/28-387-961
06/80-201-201 (ingyenes zöldszám).

© 1998 Squibb

© az E.R. Squibb & Sons Inc. és leányvállalatainak bejegyzett védjegye.